

# 分離型プレスコンテナ

設置式減容機 / 密閉式専用コンテナ

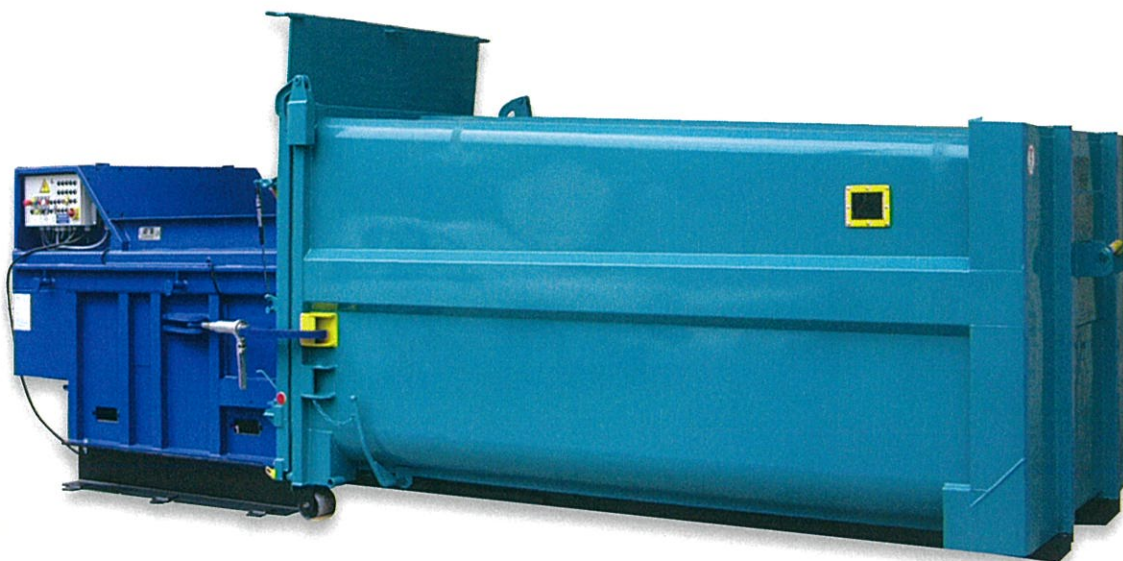
**輸送効率向上で作業時間短縮！**

**廃棄物処理費用軽減！**

**職場環境の改善！**

適用処理物の例

- 段ボール
- 廃プラスチック類
- 内装資材
- 生ゴミ
- 食品トレイ



**こんな企業におすすめです！**

- ① 処理物をパッカー車へ投入する際に**時間**と**人件費**がかかっている。
- ② パッカー車の回収回数が多く、**回収費用**がかさんでいる。
- ③ 処理物の飛散やにおいを軽減し、**職場環境を向上**したい。

**解決するのは分離型プレスコンテナ！！**

解決の詳細は裏面へ



**サンモア株式会社**

〒651-1431 兵庫県西宮市山口町阪神流通センター1-74

TEL: (078) 903-0825

FAX: (078) 903-2593

URL <http://www.sunmore.net/>

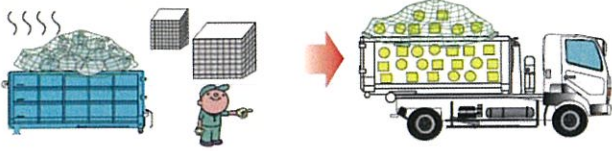
E-mail [kankyo@sunmore.net](mailto:kankyo@sunmore.net)

## あなたの会社はどう処理していますか？

どの企業でも必ず発生する廃棄物ですが、大きく下記のパターンに分類できます。  
それぞれメリット・デメリットがありますが、貴方の会社はどのパターンに当てはまりますか？

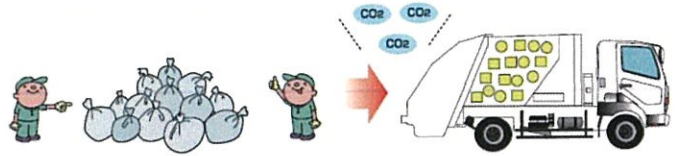
### 1. コンテナ(カゴ)へ直接投入し保管。溜まったら回収。

- ・比較的安価な設備投資です。カゴコンテナを使い捨て感覚で取り回せます。
- ・投入できる量が限られるので回収回数が比較的多くなります。
- ・処理物の飛散やにおい等の対策が必要となります。



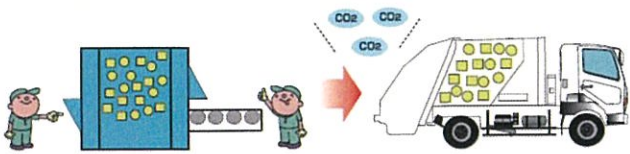
### 3. バックカー車を待機させて直接投入。満タン次第回収。

- ・保管スペースの削減や、飛散対策、回収回数の削減が見込めます。
- ・専任者(業者)の投入が必要なので、その分の人件費が発生します。
- ・動力がエンジンなので、走行時と同様にCO<sub>2</sub>が発生します。



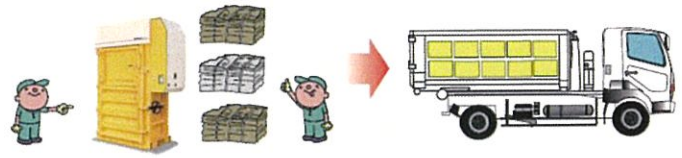
### 2. 貯留用装置へ一旦溜める。溜まったらバックカー車で回収。

- ・処理物の飛散やにおい対策、さらに保管スペースの削減が可能です。
- ・回収時、積み替え作業が発生します。
- ・スクリーンのメンテナンス費用がかさんでしまいます。



### 4. ベーラーで圧縮梱包。溜まったらトラックで回収。

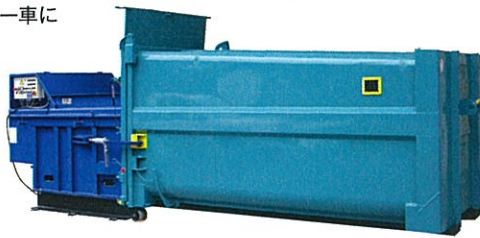
- ・高圧縮が可能なので、回収回数の大きな削減が見込めます。
- ・梱包するので結束紐代や人件費が発生します。



## ステーションリース

### 特徴

- 圧縮機構が分離式なので、バックカー車に比べ積載可能重量・容量共に大幅に向上しています。
- 結束作業や積み替え作業が発生せず、ランニングコストが大幅に削減されます。
- 電気駆動だからCO<sub>2</sub>排出がゼロに近づいています。



## 新提案

### 効果

- オープンコンテナに比べ積載量が約5倍になります。



- 積み替え作業および結束作業が不要です。



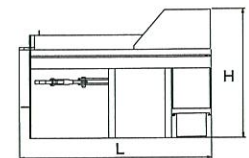
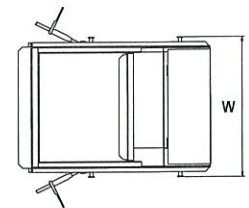
廃棄物の飛散・悪臭対策になり衛生的です。



設備費と人件費の大幅な削減が実現し、CO<sub>2</sub>の発生がほぼゼロになります。

### 設置式減容機

型 式	SP-12K	SP-12	SP-16
機 械 長 さ (L)	1,957mm	2,424mm	3,241mm
機 械 幅 (W)	2,392mm	2,692mm	2,892mm
機 械 高 さ (H)	1,648mm	1,648mm	1,648mm
投入口サイズ(L×W)	730×1,346mm	1,270×1,346mm	1,720×1,346mm
モ ー タ ー 容 量	7.5kW	7.5kW	7.5kW
オ イ ル 容 量	140ℓ	140ℓ	140ℓ
容 積	0.7 m <sup>3</sup>	1.2 m <sup>3</sup>	1.6 m <sup>3</sup>
サイクルタイム	29 秒	40 秒	55 秒
圧 縮 力	380kN	380kN	380kN
制 御 電 圧	3×200V 50/60Hz	3×200V 50/60Hz	3×200V 50/60Hz
機 械 重 量	2,600kg	2,800kg	3,400kg



### 専用コンテナ

型 式	SC-5	SC-10	SC-22
コ ン テ ナ 容 量	5 m <sup>3</sup>	10 m <sup>3</sup>	22 m <sup>3</sup>
全 長 (L)	2,200mm	3,925mm	6,390mm
高 さ (H)	1,880mm	2,000mm	2,400mm
幅 (W)	2,000mm	2,190mm	2,430mm
コ ン テ ナ 重 量	750kg	1,300kg	3,500kg

