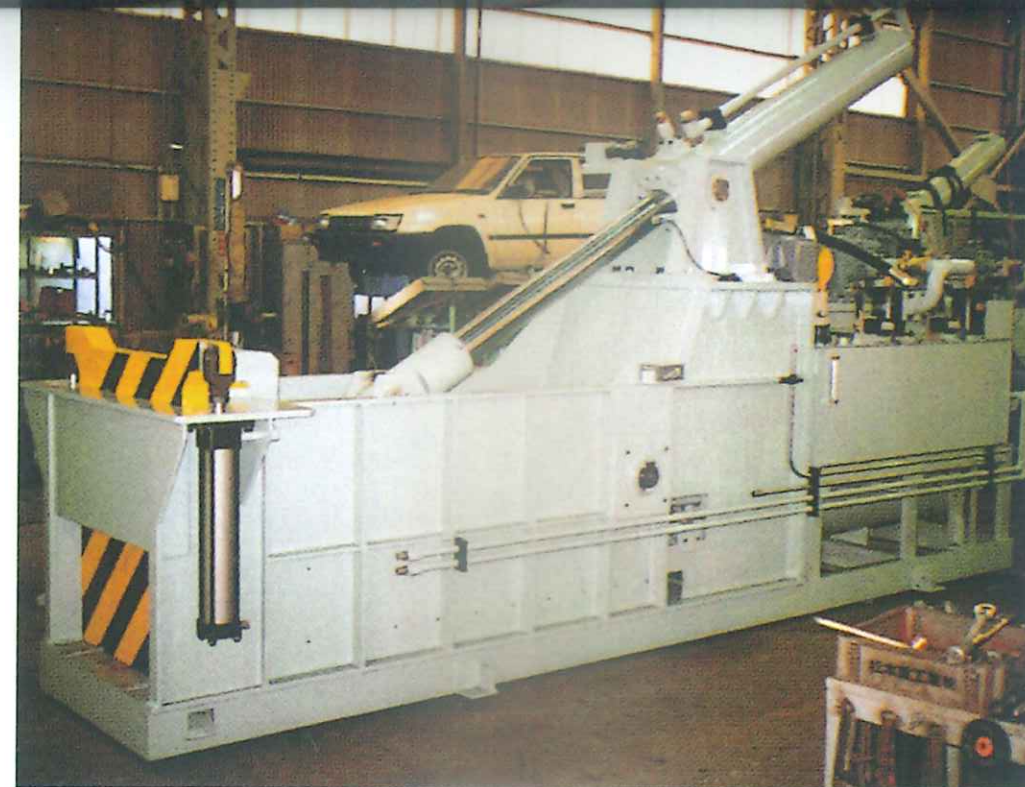


主仕様	型式	KCP-500AS	KCP-600AS	KCP-650AS	KCP-700AS	KCP-800AS	KCP-900AS
圧縮方式		油圧二方締	油圧二方締	油圧二方締	油圧二方締	油圧二方締	油圧二方締
操作方式		自動・手動	自動・手動	自動・手動	自動・手動	自動・手動	自動・手動
シリンダー圧力		21MPa	21MPa	21MPa	21MPa	21MPa	24.5MPa
シリンダー押カ	圧縮	58TON	101TON	122TON	145TON	157TON	186TON
	上蓋	21TON	41TON	52TON	64TON	64TON	81TON
	ゲート	4.2TON×2	6.4TON×2	6.4TON×2	6.9TON×2	10TON×2	10TON×2
面圧		4.0MPa	4.3MPa	4.3MPa	4.2MPa	4.0MPa	4.2MPa
電動機		15kW×4P	22kW×4P	30kW×4P	30kW×4P	37kW×4P	37kW×4P
投入口寸法		500 ^W ×945 ^L	600 ^W ×964 ^L	650 ^W ×1081 ^L	700 ^W ×1273 ^L	800 ^W ×1400 ^L	900 ^W ×1800 ^L
ケース寸法		500 ^W ×565 ^H ×1300 ^L	600 ^W ×710 ^H ×1430 ^L	650 ^W ×700 ^H ×1600 ^L	700 ^W ×800 ^H ×1600 ^L	800 ^W ×900 ^H ×1800 ^L	900 ^W ×1000 ^H ×2200 ^L
成型寸法		500 ^W ×300 ^H ×自由 ^L	600 ^W ×400 ^H ×自由 ^L	650 ^W ×450 ^H ×自由 ^L	700 ^W ×500 ^H ×自由 ^L	800 ^W ×500 ^H ×自由 ^L	900 ^W ×500 ^H ×自由 ^L
処理サイクル		65~75sec	90~100sec	85~95sec	95~105sec	105~115sec	130~140sec
処理能力		0.9TON/H	1.1TON/H	1.7TON/H	1.8TON/H	2.4TON/H	2.6TON/H
油圧タンク		300L	500L	500L	700L	900L	900L
総重量		6TON	7TON	8TON	10TON	13TON	17TON

- 1.本図主仕様は60Hz時の仕様とし、50Hz時は、処理サイクルは1.2、処理能力は0.83をかけてください。
- 2.処理サイクルは、本体のみのサイクルタイムとします。(材料供給ホッパーよりの投入時間は、含みません。)
- 3.処理能力は、空缶の形状などにより多少の違いができます



▶ KCP-AH型 (二方締方式) 面圧大タイプ

KCP-AH型主仕様

主仕様	型式	KCP-500AH	KCP-600AH	KCP-650AH	KCP-700AH	KCP-800AH	KCP-900AH
圧縮方式		油圧二方締	油圧二方締	油圧二方締	油圧二方締	油圧二方締	油圧二方締
操作方式		自動・手動	自動・手動	自動・手動	自動・手動	自動・手動	自動・手動
シリンダー圧力		21MPa	21MPa	24.5MPa	24.5MPa	24.5MPa	24.5MPa
シリンダー押カ	圧縮	96TON	145TON	186TON	209TON	242TON	267TON
	上蓋	52TON	64TON	85TON	101TON	122TON	126TON
	ゲート	10TON×2	10TON×2	10TON	10TON×2	16TON×2	16TON×2
面圧		6.5MPa	6.2MPa	6.5MPa	6.1MPa	6.2MPa	6.1MPa
電動機		15kW×4P	22kW×4P	30kW×4P	30kW×4P	37kW×4P	37kW×4P
投入口寸法		500 ^W ×820 ^L	600 ^W ×1050 ^L	650 ^W ×1092 ^L	700 ^W ×1304 ^L	800 ^W ×1485 ^L	900 ^W ×1800 ^L
ケース寸法		500 ^W ×488 ^H ×1070 ^L	600 ^W ×700 ^H ×1400 ^L	650 ^W ×720 ^H ×1450 ^L	700 ^W ×800 ^H ×1600 ^L	800 ^W ×900 ^H ×2000 ^L	900 ^W ×1000 ^H ×2200 ^L
成型寸法		500 ^W ×300 ^H ×自由 ^L	600 ^W ×400 ^H ×自由 ^L	650 ^W ×450 ^H ×自由 ^L	700 ^W ×500 ^H ×自由 ^L	800 ^W ×500 ^H ×自由 ^L	900 ^W ×500 ^H ×自由 ^L
処理サイクル		95~105sec	130~140sec	95~105sec	145~155sec	160~170sec	180~190sec
処理能力		0.6TON/H	0.8TON/H	1.2TON/H	1.0TON/H	1.5TON/H	1.8TON/H
油圧タンク		500L	700L	900L	900L	900L	900L
総重量		7TON	8TON	10TON	13TON	17TON	20TON

- 1.本図主仕様は60Hz時の仕様とし、50Hz時は、処理サイクルは1.2、処理能力は0.83をかけてください。
- 2.処理サイクルは、本体のみのサイクルタイムとします。(材料供給ホッパーよりの投入時間は、含みません。)
- 3.処理能力は、空缶の形状などにより多少の違いができます

